

Webinaire 24 Août 2021
**« Développement de l'Economie Circulaire pour une construction durable
 en Méditerranée**
&
Appel à Manifestation d'Intérêt
**pour la construction de 2 installations de traitement des déchets de
 construction et de démolition »**

***Contribution de RE-MED au contexte
 socio-économique et circulaire***

Mireille Samaha – SLETP, Liban
 Elia El Obeid – SLETP, Liban
 Abdelziz Kraiem – CETEC, Tunisie

24 Août 2021



1

- Introduction

2

- Aspect social

3


- Aspect économique

4


- Conclusion

- **RE-MED vise à transférer et expérimenter des technologies permettant de transformer ces DC&D en ressources pour la construction et l'entretien des routes en adaptant son savoir-faire technique et technologique à l'environnement socioéconomique et réglementaire et aux besoins spécifiques du projet.**
- **Un programme de travail complet, transfrontalier impliquant les pouvoirs publics, les entreprises, les organismes d'enseignement et de recherche et les citoyens sera mis en place et partagé sur la plateforme collaborative RE-MED Community.**
- **Le projet mettra en œuvre des formations structurées, des communications scientifiques et de vulgarisation, des guides méthodologiques et des projets de normes, des modèles économiques efficaces pour intégrer la dimension du développement durable dans le domaine des routes et se rapprocher d'une « société du recyclage ».**
- **Grâce à la coopération, RE-MED permettra de créer une « communauté ressources urbaines» et aura des retombées sur l'économie locale, le renforcement des capacités des territoires méditerranéens et contribuera à une « territorialisation des ODD (Objectif de Développement Durable)».**

Sensibiliser des Acteurs et Citoyens et Encourager une Attitude Positive

- **Sensibiliser le grand public à l'importance du recyclage des DC&D. On prévoit 4 campagnes de sensibilisation des acteurs clés et des citoyens aux enjeux et bénéfices d'une bonne gestion des matériaux de démolition et de recyclage.**
 - **Le projet permettra une prise de conscience et favorisera l'acceptabilité sociale et fera évoluer les comportements et responsabilisera les acteurs de la chaîne de valeur, y compris les citoyens.**
 - **Utilisation d'aide à la sensibilisation (démonstrateurs).**
 - **Acquisition des techniques et savoir-faire en matière de tri et production de recyclage issus des DC&D.**
-  **Affecte la sensibilisation et l'attitude des parties prenantes.**

Soutien à l'éducation, à la recherche, au développement technologique et à l'innovation.

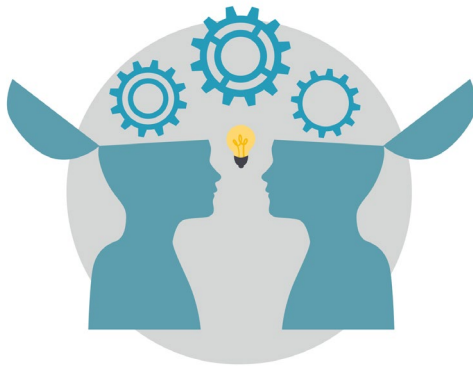
- Les formations et les ateliers de transfert de connaissance et visites de terrain
- La plateforme RE-MED Community dans laquelle on va partager ces connaissances
 Des ressources humaines qualifiées et formées.
- Transférer et disséminer les pratiques, technologies et savoir faire en matière de recyclage des déchets de construction et de démolition entre les différents partenaires de RE-MED, via la coopération transfrontalière .
- Acquisition d'une nouvelle techniques et savoir-faire en matière de contrôle de l'état des routes en France, Tunisie et Liban.
- Application des innovations et résultats de la recherche.
- Réalisation de guides techniques de gestion et valorisation des DC&D en technique routière.

Avantages Sociaux Pour le Grand Public

- **Assure le Bien-être des personnes et améliore la qualité de vie**
- **Se rapprocher d'une société de recyclage**
- **Engendre une Communauté Ressource Urbaine**
- **Renforce les capacités des territoires méditerranéens.**

Opportunités d'Emploi et Compétences Humaines

- **Crée des emplois non délocalisables. On estime à terme 2 emplois créés par carrière existante ou dans les déchèteries existantes et 4 au moins dans les nouvelles installations de recyclage.**
- **Montée en compétence de la RH dans les entreprises de construction**
 - **On estime à 2 RH (Ressource Humaine) au moins par entreprise de construction ou établissement public partenaire ou associé.**



Communication et Coordination entre Les Parties Prenantes



- **Améliorer les liens entre acteurs & utilisateurs des résultats de la recherche**

RE-MED fait le lien entre les acteurs de la:

- recherche (universités, centres techniques)
- les petites et moyennes entreprises (PME)
- Industrielles et les Etablissement publics nationaux (entreprises du BTP, carrières...)

intervenant dans la chaine d'activité liée au DC&D (production, tri, traitement, et valorisation).

- **Lien avec les acteurs publics clés pour légiférer, réglementer et inciter aux changements en 2 ministères de l'environnement et 1 ministère de l'équipement (CETEC) qui souhaite s'appuyer sur les résultats de RE-MED pour imposer à terme l'utilisation d'au moins 20% de DC&D en technique routière.**
- **Une application Smartphone participative sera produite. Elle permettra le signalement des décharges anarchiques et elle permettra la création d'une nouvelle relation entre la sphère publique et les usagers.**

Le citoyen devient, ainsi, acteur de l'amélioration de ses conditions de vie.

- **Soutien au transfert technologique et à la commercialisation des résultats de la recherche.**

L'Ouverture d'un Nouveau Marché des DC&D Méditerranéen

- RE-MED va apporter les capacités technologiques, techniques, matérielles & institutionnelles pour développement du nouveau marché des DC&D valorisant des granulats issus de matières recyclées
- 70% des marchés économiques sont généralement des marchés publics. Les pouvoirs publics contribuent de façon significative à la création de nouveaux marchés. RE-MED va mettre en place des actions d'appui et de renforcement des capacités des pouvoirs publics pour développer des marchés publics écologique permettant, ainsi, le recours aux DCD recyclés.
- Transfert et mise à jour des technologies et des processus de recyclage afin de rendre les usines et les fournisseurs plus compétitifs
- On prévoit une évolution règlementaire permettant l'utilisation des déchets de construction et de démolition (DCD) sous leur forme recyclée en technique routière à hauteur de 20% du total à court terme en Tunisie (moins de 5 ans) et à moyen terme au Liban (moins de 10 ans) et 40% à long terme.

Aide à Assurer la Viabilité Economique de la Gestion des Déchets

- RE-MED va apporter les capacités technologiques, techniques, matérielles & institutionnelles pour développement du nouveau marché des DC&D valorisant des granulats issus de matières recyclées.
- Des modèles macro-économiques pour le secteur public incluant les taxes et les aides à l'Investissement, ainsi que les modèles micro-économiques dans le secteur privé, notamment celui en lien avec les acteurs de recyclage.
- Évaluation des impacts des coûts économiques de la route expérimentale.
- Valorisation économique des déchets de construction et de démolition via l'ouverture d'un marché dans le secteur du BTP comme production de ressources.
- Modèle économique efficient pour intégrer la dimension du développement durable dans le domaine des routes.

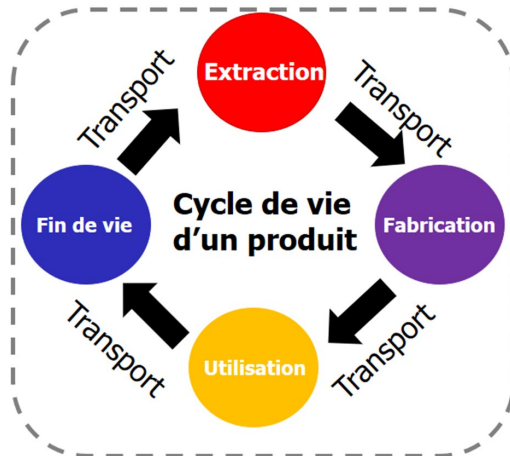
Aide à Assurer la Viabilité Economique de la Gestion des Déchets

Méthodes et études à mettre en œuvre

➤ **Développer des outils de prise de décision**

- outil de calcul d'impact
- business models

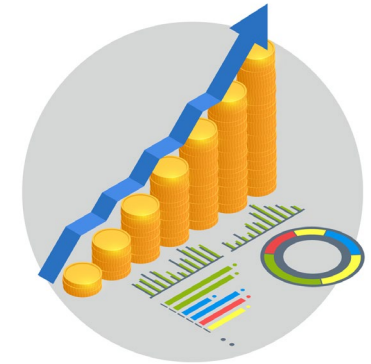
➤ **Développement de Business model**



- **Analyse du coût du cycle de vie de la route expérimentale en prenant en compte les phases de production des matériaux, du transport, de la mise en œuvre et de la maintenance sur une période de 50 ans.**

- **Le projet va faire une analyse à l'échelle internationale des réglementations des modèles économiques et des marchés publics existants, et croiser ce bilan avec les contextes locaux de manière à identifier les solutions et les adaptations les plus appropriées.**

Autres Avantages Economiques



- **Création d'au moins 6 emplois, à temps plein et à long terme dans le cadre du projet**
- **Générer un gisement important d'emplois non délocalisables (estimation 2 emplois/ carrière ou déchèterie)**
- **Réduction du volume de DC&D mis en décharge et de leur impact sur l'emprise foncière**
 - Les décharges et les dépôts de matériaux de démolition occupent beaucoup d'espace utiles constructibles et agricoles, ce qui entraîne une sorte de perte économique foncière. Ainsi, réduire l'utilisation des terres pour les décharges augmentera ainsi la valeur des terres.
- **Des retombées sur l'économie locale : Améliorer le potentiel économique des pays concernés, en termes de création d'un nouveau marché basé sur les DC&D en tant que production de ressources**

Conclusion

- ❑ Initier la construction d'une filière de recyclage pour le DC&D et en faire un levier de la transition sociétale, environnementale et numérique des territoires méditerranéens.



- ❑ Le secteur de la construction deviendra son propre fournisseur en matériaux dans une économie qui deviendra de plus en plus **circulaire**.

Le contenu de cette présentation relève de la seule responsabilité de <SLETP> et ne peut en aucun cas être considérée comme reflétant la position de l'Union Européenne ou des structures de gestion du Programme IEV CTF Méd



**REGIONE AUTÒNOMA
DE SARDIGNA
REGIONE AUTONOMA
DELLA SARDEGNA**

Ce projet a bénéficié d'un financement de l'Union Européenne, Programme ENI CBC Med, Éducation, recherche, développement technologique et innovation, au titre de la convention de subvention n°28/1682



REGIONE AUTÒNOMA
DE SARDIGNA
REGIONE AUTONOMA
DELLA SARDEGNA

MERCI

شكراً

Grazie

Elia El Obeid - SLETP, Liban eliaelobeid@lcsyndicate.com.lb
Mireille Samaha - SLETP, Liban mireille_samaha@yahoo.com
Abdelziz Kraiem - CETEC, Tunisie kraiemabdelaziz@gmail.com



REGIONE AUTONOMA
DE SARDIGNA
REGIONE AUTONOMA
DELLA SARDEGNA