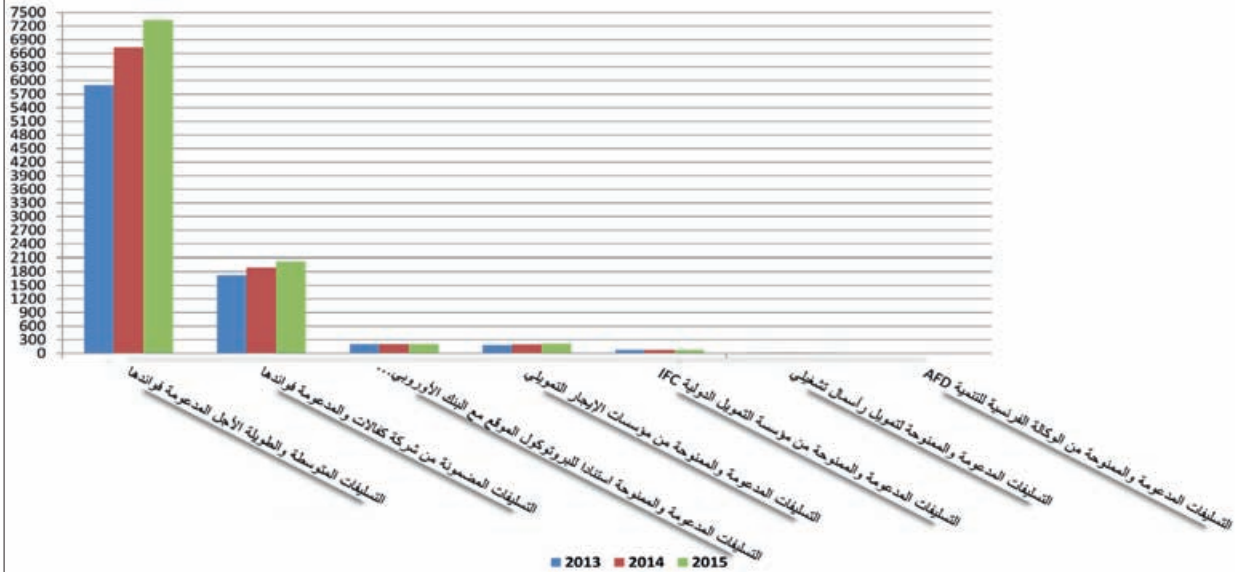
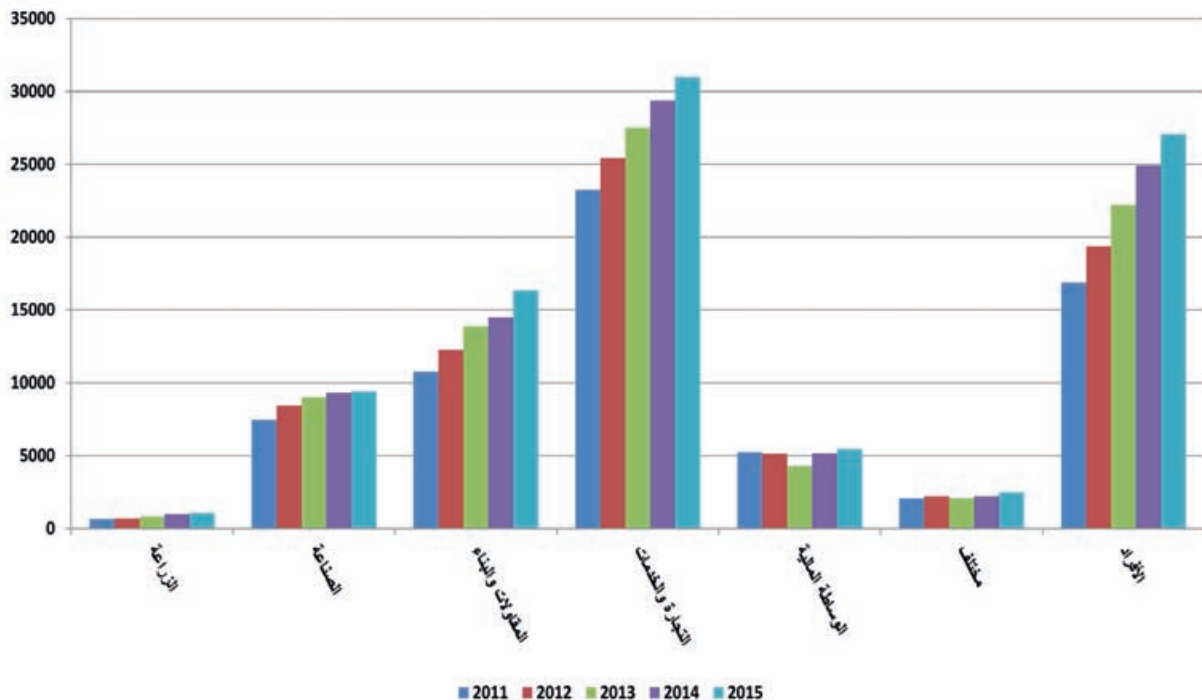




التسليفات المدعومة والحائزة على تخفيض من الاحتياطي الالزامي ومن الالتزامات الخاضعة للاحتياطي الالزامي (نهاية الفترة - مليار ليرة)

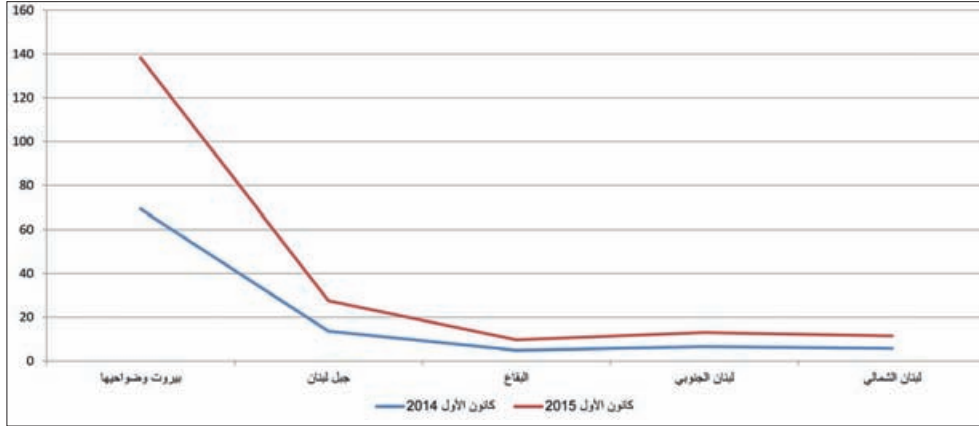


توزع تسليفات القطاع المالي على القطاعات الاقتصادية في نهاية الفترة مليار ليرة لبنانية

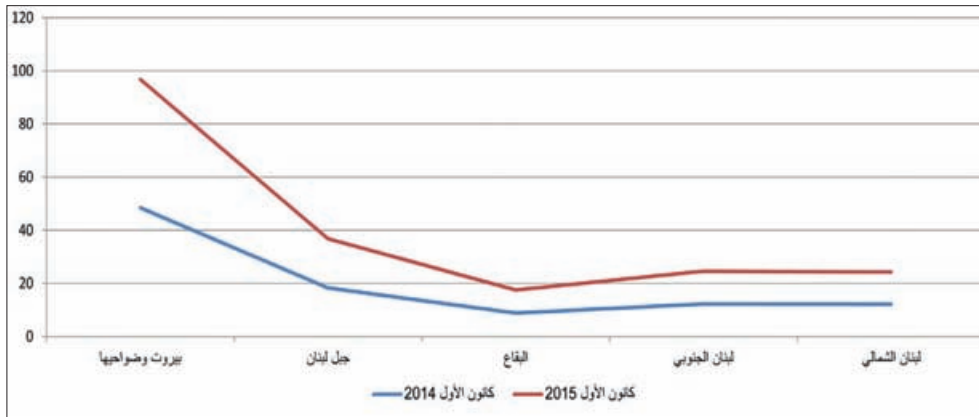




بنك المعلومات

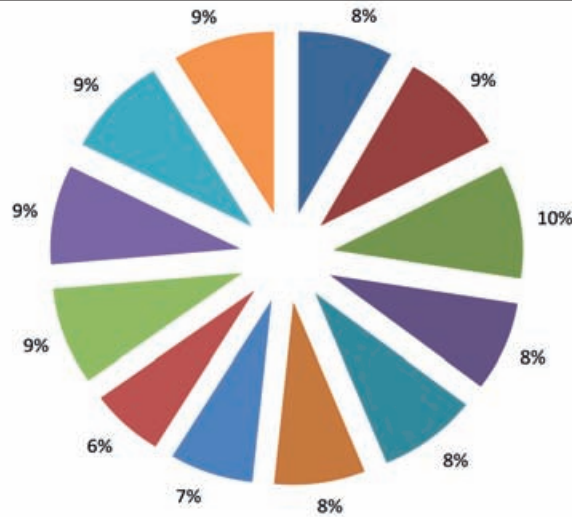


التوزع الجغرافي
للودائع المصرفية
(نهاية الفترة -
بالنسبة المئوية)
حسب المنطقة



التوزع الجغرافي
للودائع المصرفية
(نهاية الفترة -
بالنسبة المئوية)
حسب المودعين

مؤشر أسعار الاستهلاك - تموز ٢٠١٦ كانون الأول ٢٠١٣ = ١٠٠

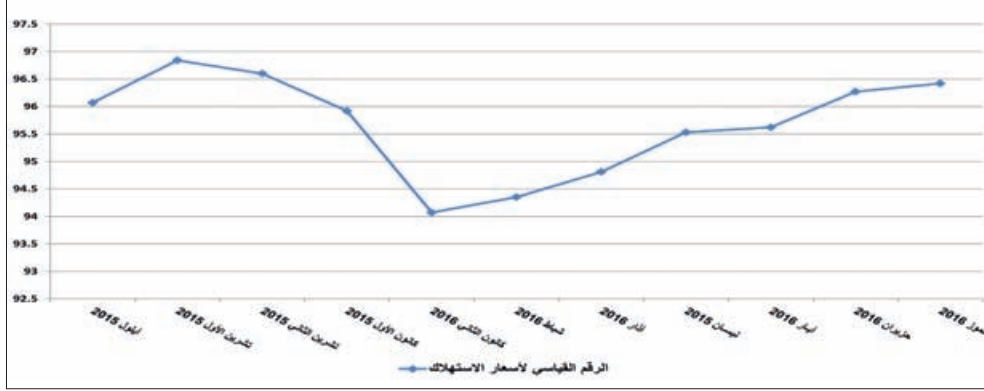


- الألبسة والأحذية
- الصحة
- الإستجمام والتسليّة والثقافة
- سلع وخدمات متفرقة
- مشروبات روحية وتبغ وتبناك
- أثاث وتجهيزات منزلية وصيانة مستمرة للمنزل
- المواد الغذائية والمشروبات غير الروحية
- مساكن ماء وغاز وكهرباء ومحروقات أخرى
- النقل
- الإتصالات
- التعليم
- مطاعم وفنادق
- النقل
- التعليم
- مطاعم وفنادق

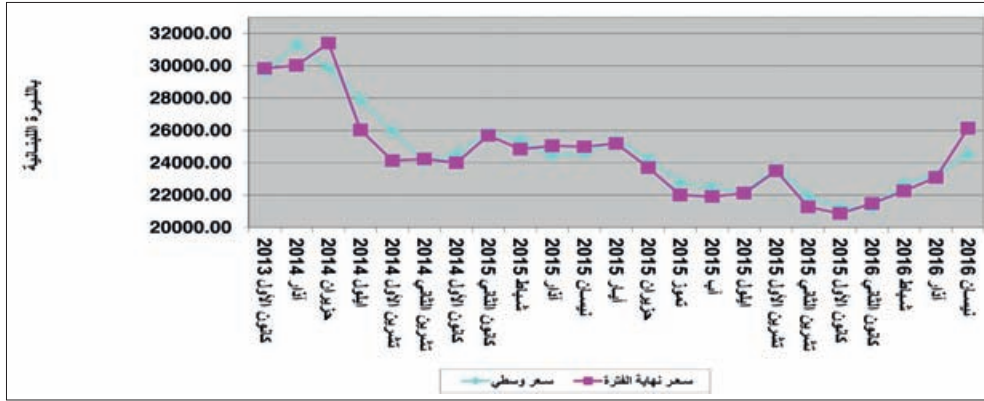


بنك المعلومات

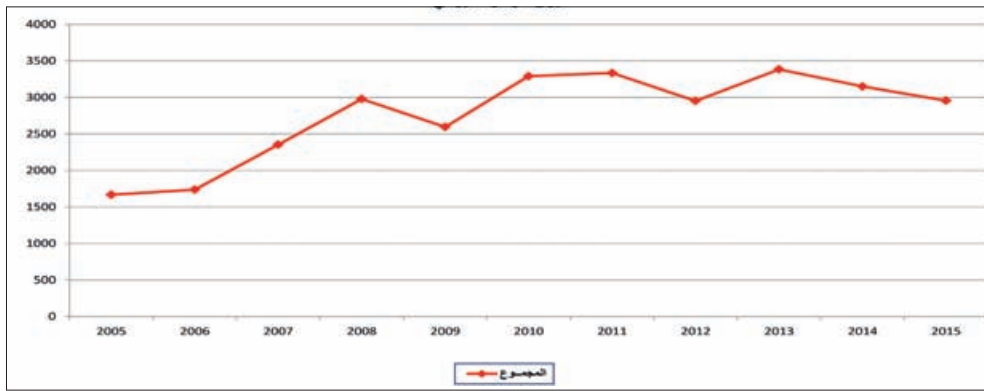
الرقم القياسي
لأسعار الاستهلاك
كانون الأول
٢٠١٣ = ١٠٠



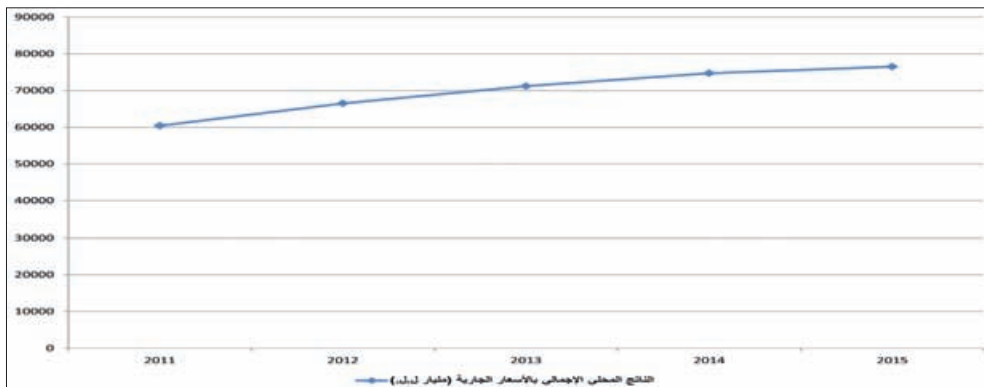
تطور
سعر الفضة



تطور الصادرات
الصناعية من
٢٠٠٥ حتى ٢٠١٥
مليون دولار
أميركي

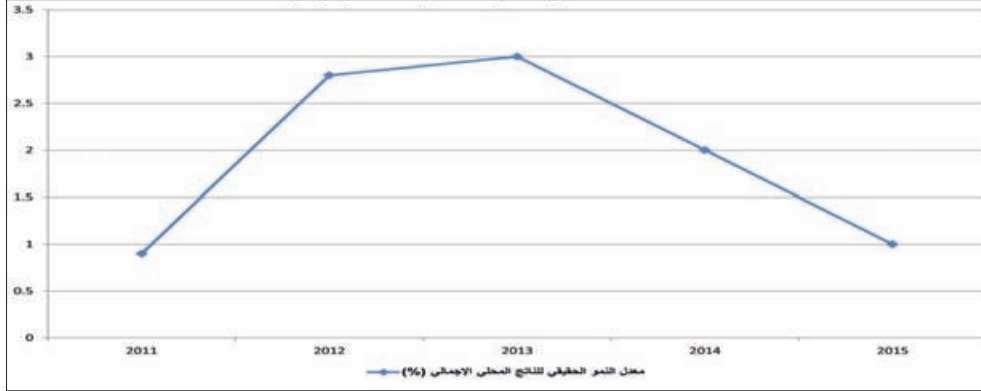


الناتج المحلي
الإجمالي بالأسعار
الجارية (مليار
ليرة)





بنك المعلومات



معدل النمو
الحقيقي
للنتاج المحلي
الإجمالي (%)

النموذج الأول (دولار أميركي)	النموذج الثاني (دولار أميركي)	
150000	200000	سعر الشقة
37500 (25%)	60000 (30%)	دفعة أولى
112500	140000	قيمة التمويل
15 سنة	30 سنة	مدة سداد سعر الفائدة
6.50%	8%	نسبة الفائدة
متغيرة	متغيرة	نوع الفائدة
74980	233680	مجموع الفوائد
177480	373680	القرض مع الفائدة
986	1038	الدفعات المتكررة: - دفعات شهرية
لا يوجد	لا يوجد	- رسوم عمولة
986	1038	الدفعات المتكررة شهريا
131	82	الدفعات السنوية: - رسوم تأمين المنزل (*)
365 (**)	498 (***)	- رسوم التأمين على الحياة (*)
496	580	مجموع الدفعات السنوية
200	200	رسوم تُدفع لمرة واحدة: - رسوم الملف
150	150	- رسوم خبير التخمين
لا يوجد	غير محددة	- رسوم التسجيل
لا يوجد	لا يوجد	- الطوابع المالية
350	350	مجموع الرسوم التي تُدفع لمرة واحدة
178326	374610	مجموع المبلغ المدفوع من الزبون

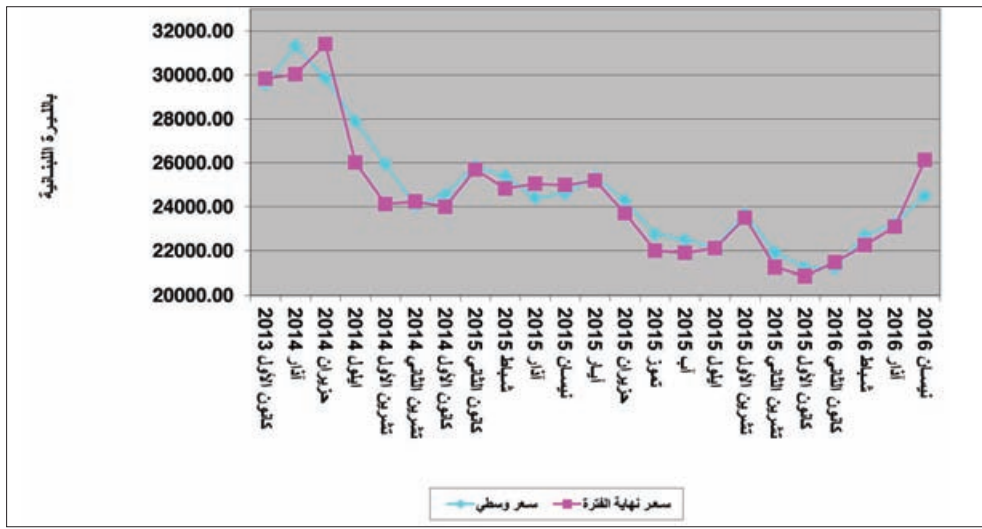
قروض الإسكان
عبر المصارف:
نموذجان لقرضين
سكنيين يمتد
أحدهما ١٥ سنة
والآخر ٣٠ سنة

(*) : 1.75% من القرض تُحتسب مرة واحدة وتُدفع بداية كل سنة خارج إطار الأقساط

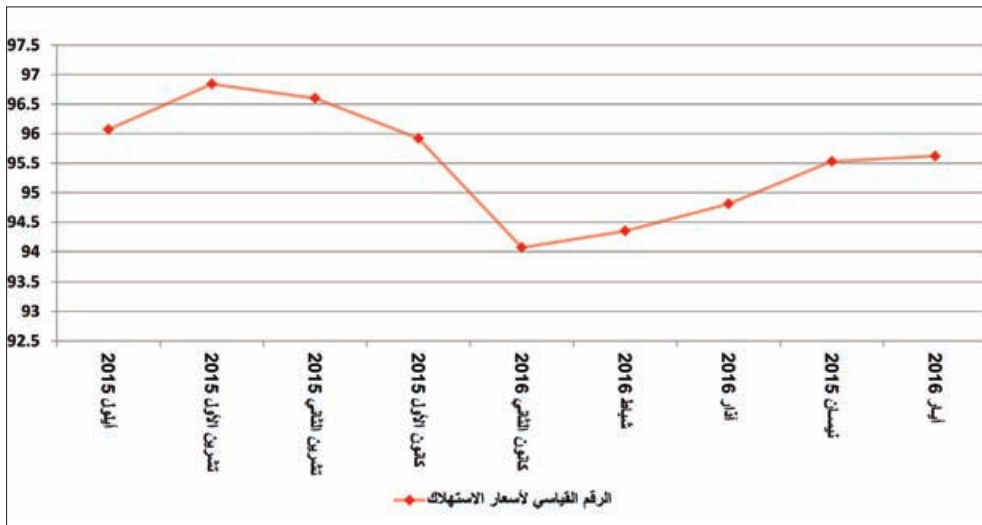
(**): تأمين على الحياة بمعدل 1000/2.25 للنموذج الأول مضافاً إليها 112 دولاراً سنوياً للعجز الدائم.

(***): تأمين على الحياة بمعدل 1000/2.76 للنموذج الثاني مضافاً إليها 112 دولاراً سنوياً للعجز الدائم.

تطور سعر الفضة



الرقم القياسي لأسعار الاستهلاك كانون الأول ٢٠١٣ = ١٠٠



تطور الصادرات الصناعية من ٢٠٠٥ حتى ٢٠١٥ مليون دولار أميركي

